



LES ARTISANS CREATEURS

2007

En empruntant le circuit des Artisans Créateurs, vous irez à la rencontre de la culture du savoir faire... Vous comprendrez comment ces « gens de la terre » sont devenus des artisans qui ont su préserver leur patrimoine tout en s'adaptant au contexte actuel.

JOUR 1 LES ARTISANS CREATEURS



**Arrivée en fin de matinée à Morez (Capitale de la lunette).
Accueil et installation à l'hôtel ou en chalet de Montagne.**

Déjeuner

**Départ en direction du
MUSEE DE LA BOISELERIE.**

Le musée est situé au bord de l'Orbe, la scierie est reliée au moulin par une passerelle. A travers les ateliers le visiteur découvre le travail de l'épicéa, notamment la fabrication des boîtes à fromages.

L'ESPACE HORLOGER DE LA VALLEE DE JOUX.

Depuis plus de deux cent cinquante ans, la Vallée de Joux baigne dans l'horlogerie.

Les entreprises d'aujourd'hui veillent à maintenir cette longue tradition dans le domaine de la montre.

Les grandes marques établies à la Vallée de Joux en sont la preuve par excellence. Le musée présente l'histoire horlogère de la vallée de Joux.

Retour à l'hôtel.

Dîner jurassien

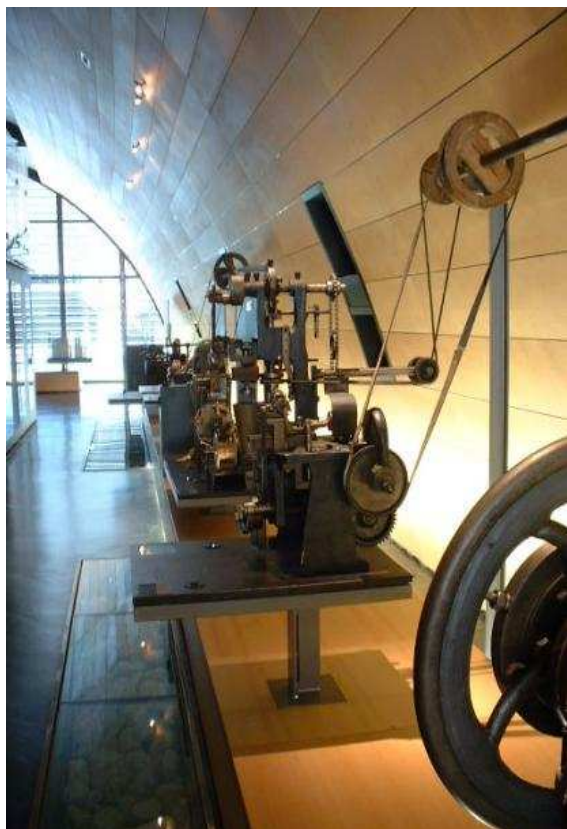
Hébergement

Les horloges produites dans la région de Morez sont connues sous le nom de "La Morez", "La Morbier" ou "La Comtoise".

La "Morez" correspond à un véritable art populaire, puisqu'elle est fabriquée par des gens simples de la campagne, par opposition aux autres horloges produites dans les villes par une élite et par des artisans spécialisés.



JOUR 2 LES PAYSANS ARTISANS



Petit-déjeuner

Départ pour la Visite du MUSEE DE LA LUNETTERIE

Si l'on en croit les historiens, la lunette a été inventée voici sept siècles. A l'origine, elle était bien évidemment une prothèse. L'ingéniosité des artisans et la présence, après guerre, de designers en ont fait un accessoire de mode !



Continuation Belfontaine, à la découverte du TRAVAIL DES LAPIDAIRES

Se faisait autrefois dans les fermes du Haut Jura, en période hivernale. Certains lapidaires sont de véritables artistes. Ils arrivent à réaliser des tailles très complexes qui ont nécessité des centaines d'heures d'études et d'opérations à la meule.

Déjeuner en auberge de pays

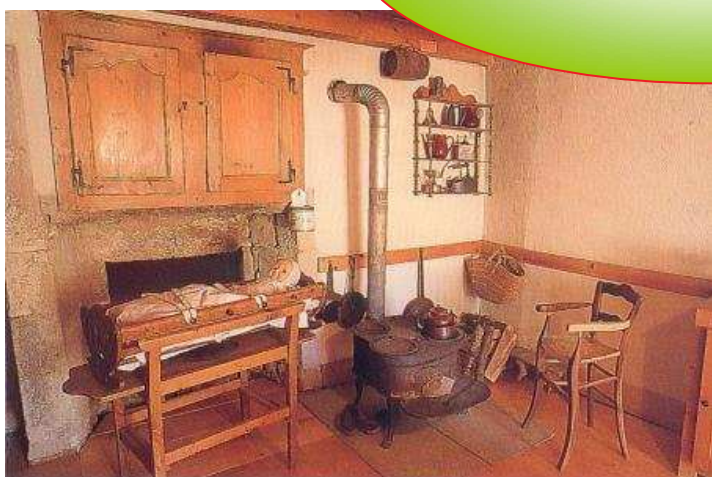
L'ECOMUSEE DES HAUTES COMBES

Située dans la combe des Cives à distance du village de Chapelle des Bois, la maison Michaud permet de découvrir la vie des habitants au cours des siècles passés. Autour de la **Tuyé** (nom de la grande cheminée centrale) vous découvrirez : la cave à fromage, le four à pain, la pièce à vivre avec

son fourneau en fonte, les chambres haute mais aussi la grange, l'écurie ...



PAR PERSONNE
118 € en hôtel**
105 € en chalet de montagne



CE TARIF COMPREND

- L'hébergement
- Les repas
- Les visites mentionnées
- L'organisation totale des circuits
- L'envoi des itinéraires et horaires
- Les réservations faites par nos soins
- **Une gratuité pour 25 payants**

CE TARIF NE COMPREND PAS

- Les assurances
- Les boissons aux repas (1/4 vin+café le midi) prévoir 14 €
- Le supplément chambre individuelle 21€
- Le transport
- L'accompagnateur Sylver tours