

# LE PARC NATUREL DU HAUT JURA

## VOIR ET RECONNAÎTRE

Arrivée à Morez dans la matinée.



### MUSEE DE LA LUNETTE

Le fonctionnement de l'œil, les défauts de vision qui justifient le port de lunettes et les principes des illusions d'optique qui trompent notre cerveau vous seront dévoilés par des interactifs passionnants.

450 pièces de collections exceptionnelles retracent l'histoire de la lunette et des instruments de vue depuis le 14<sup>ème</sup> siècle jusqu'aux prototypes futuristes : vous découvrirez les lunettes utilisées par les grands de ce monde (Marie de Médicis, Sarah Bernhardt...).

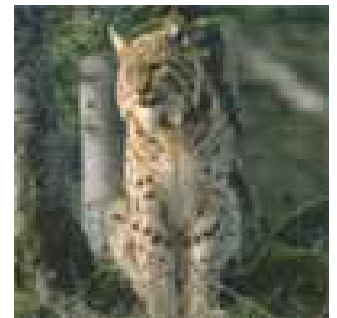


faune sauvage et les phénomènes de la nature (prédation, migration...) vous sera commentée.

**Continuation en direction du Parc Naturel du Haut Jura. Au choix, trois modules récréatifs, avec guide, sont proposées.**

### A la recherche d'indices et de traces d'animaux sauvages

Le printemps est la meilleure période pour apprendre à reconnaître les traces d'animaux et réaliser des moulages d'empreintes. Une vidéo sur la



### Le p'tit garde forestier

Saviez-vous que près de 50% du territoire jurassien est couvert par la forêt ? Venez découvrir les différentes essences d'arbres et tout ce qui les caractérise : leurs âges, le comptage des arbres...

### Les oiseaux et leur vie

De nombreux oiseaux nichent sur le territoire du parc naturel du Haut Jura, vous les observerez en compagnie de notre guide et vous construirez un nichoir que vous apprendrez à installer en forêt. (Activités de repli en cas d'intempéries : vidéo, dessin, CD chant des oiseaux du Haut Jura).



Départ du groupe en fin d'après-midi et fin de nos services.



## **PRIX PAR PERSONNE** **à partir de 14 €**

### **CE PRIX COMPREND**

- La visite du musée de la Lunette
- 01 module découverte (Au choix)
- L'organisation du circuit
- L'envoi des itinéraires et horaires
- Les réservations faites par nos soins
- **Une gratuité pour 10 payants.**

### **CE PRIX NE COMPREND PAS**

- Les Assurances
- Un accompagnateur SYLVER TOURS
- Le déjeuner